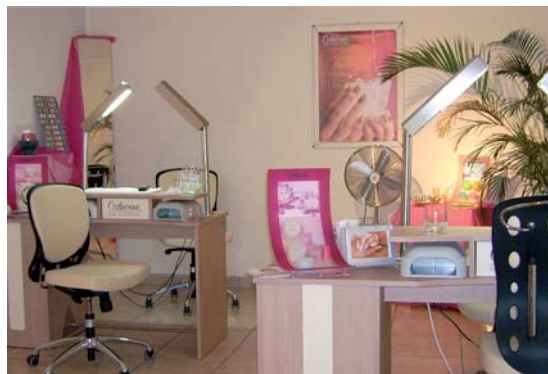


Antrag auf Nutzungsrechte-Lizenz für Markennamen

an: Catherine Nail Collection GmbH, Vor Braken's Höhe 1, 34289 Zierenberg

Antragsteller: Catherine Kunden-Nr.: \_\_\_\_\_

\_\_\_\_\_  
\_\_\_\_\_  
\_\_\_\_\_  
\_\_\_\_\_



Ich beantrage hiermit, die

Nutzungsrechte für den eingetragenen, geschützten Markennamen „Catherine“,

um Ihren Markennamen und Ihr Logo für Werbezwecke im Bereich Studioeinrichtung und Dekoration (Poster, Display, Bilder), für das Schaufenster, in Zeitungsanzeigen und Werbeflyern, in meiner Internetpräsentation sowie auf meiner Visitenkarte verwenden zu dürfen. Mein Studio wird als Fachstudio auf der Homepage von Catherine Nail Collection GmbH gelistet.

Die Voraussetzungen hierfür sind mir bekannt:

- Teilnahme an Aus- bzw. Weiterbildungen der Firma Catherine
- Beachtung der Hygienebestimmungen
- Fachstudio-Ambiente
- Verbrauchs- und Verkaufsware im Fingernagelbereich sind Produkte aus dem Hause Catherine
- Bereitschaft zu einer regelmäßigen, persönlichen Beratung durch den zuständigen Kundenberater der Firma Catherine
- Haftsysteem und Modelliergele, die im Studio zum Einsatz kommen, sind Produkte aus dem Hause Catherine

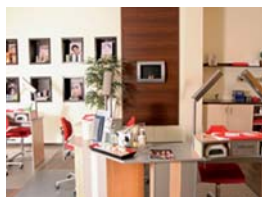
Nutzungsrechte für Studiobilder

Mit meiner Unterschrift bestätige ich, dass die Firma Catherine Nail Collection GmbH alle Fotos, die ich zur Verfügung gestellt habe, uneingeschränkt und zeitlich unbegrenzt zu Werbezwecken verwenden, verbreiten und veröffentlichen darf. Die Verwendung, Verbreitung und Veröffentlichung bezieht sich sowohl auf die Original-Aufnahmen als auch auf Bildausschnitte.

Die Catherine Nail Collection GmbH hat das Recht, die Fotos auch den Partnerunternehmen „Handelsagentur Alexander GmbH“ sowie „Catherine Media Group GmbH“ zur Veröffentlichung zur Verfügung zu stellen.

Die Rechte an allen Fotos liegen ausschließlich bei der Catherine Nail Collection GmbH. Ein Anspruch auf Honorar oder sonstige Ersatzleistungen gegenüber der Catherine Nail Collection GmbH besteht nicht. Auf Namensnennung wird verzichtet.

Für die Internetpräsenz meines Studios auf der Homepage von [www.catherine.de](http://www.catherine.de) kann ich Ihnen Bilder zur Verfügung stellen. Die eingesendeten Bilder sollten im Dateiformat .jpg sein, eine Mindestgröße von 275 x 200 Pixel und die Auflösung von 72dpi haben. Die Bilder sind an folgende Adresse zu senden: [info@catherine.de](mailto:info@catherine.de), Stichwort Studiopräsenz.



Ort, Datum

Unterschrift Antragsteller

Unterschrift Kundenberater

