

TOP 8 NEWS

1 IN KOOPERATION MIT DEM WELTWEIT ERFOLGREICHEN MODEDESIGNDUO TALBOT RUNHOF präsentiert GUHL die exklusive dreiteilige TALBOT RUNHOF for GUHL Haaraccessoire-Kollektion, bestehend aus Haarreif, Foulard und Haarkamm.

2 MARC JACOBS DAISY – DIE EDITION HOT PINK

Hinter DAISY HOT PINK verbirgt sich der klassische Duft des DAISY MARC JACOBS EAU DE PARFUMS in einem neuen, limitierten Flakondesign, ein absolutes Must-have. Kreativer Geist trifft auf Mode, Raffinesse und Charme.

3 TROCKENER, MÜDER HAUT GIBT DIE SANTE GESICHTSPFLEGE BIO-GOJI NATÜRLICHE GESCHMEIDIGKEIT UND ELASTIZITÄT ZURÜCK. Die Wirkstoff-Kombination mit asiatischer Bio-Gojibeere wird besonders wegen ihres hohen Anteils an Antioxidantien, Spurenelementen und Mineralien geschätzt.

4 DIE HANDCREME KLEOPATRA VON CATHERINE NAIL COLLECTION ist eine leichte Pflege mit hochwertigem Allantoin, das die Hände spürbar glatt und zart pflegt. Die spezielle Rezeptur hält die Haut elastisch, spendet Feuchtigkeit und unterstützt den natürlichen Regenerationsprozess.

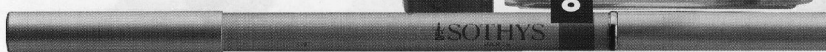
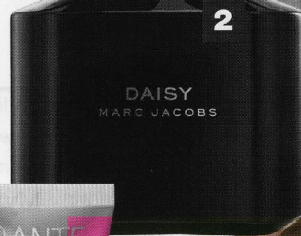
5 ANTI-WRINKLE EYE CREAM + ANTI-WRINKLE LIP BALM

BABOR Beautiful Eyes, das perfekte Duo für die Augen- und Lippenpflege haben die BABOR Experten in eine praktische Doppeltube verpackt, so dass es griffbereit in jede Handtasche passt.

6 MIT SEINEM AUSSERGEWÖHNLICHEN GLANZ LÄSST der neue Lip Gloss ruby in dunklem Rubinrot die Lippen voll erscheinen und verleiht seiner Trägerin sinnliche Verführungskraft. ANNEMARIE BÖRLIND ist ab September 2011 in Reformhäusern, Naturdrogerien und ausgesuchten Parfümerien erhältlich.

7 EIN ZARTES ROUGE ALS LETZTER MAKE-UP-SCHRITT modelliert die Gesichtskonturen und gibt dem Gesicht Lebendigkeit und frische Ausstrahlung. Auch Frauen mit empfindlicher Haut möchten auf dieses Make-up Finish nicht verzichten und wünschen sich ein optimal zu ihrem Hauttyp passendes Puderrouge von La Roche-Posay.

8 SMOKY EYES CREME VON SOTHYS IN DEN FARBEN SMOKY FORT (BRAUN) UND SMOKY DOUX (PETROL) Glamouröser Creme-Lidschatten im Metallic-Look für ein langanhaltendes Augen-Make-up. Mit feuchtigkeitsspendendem Sojaöl. Mit dem Finger oder Pinsel auftragen, auf dem Ober- und entlang des Unterlids. Mit dem passenden Kajalstift intensivieren.



Cocktailkleid von Carolina Herrera