

NORDSEE-ZEITUNG
v. 1.10.2011



Neuer Friseursalon in der Weserstraße 96 A

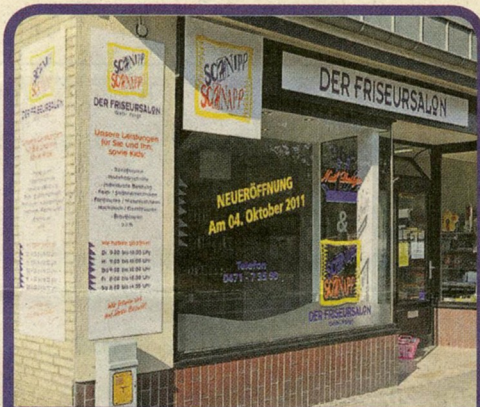
Heute eröffnet in Bremerhaven-Wulsdorf in der Weserstraße 96 A der Friseursalon „Schnipp Schnapp“. Inhaberin Gabi Voigt und das Schnipp Schnapp-Team möchten alle Verwandte, Freunde und Kunden ab 10.00 Uhr zu einem Sektempfang einladen. Bereits seit 13 Jahren führt Friseurmeisterin Gabi Voigt ihren Friseursalon Schnipp Schnapp in der Spadener Straße 52 A. „Diese erfolgreichen Jahre haben mich und mein Team davon überzeugt, einen zweiten Friseursalon zu eröffnen“, betont Gabi Voigt. Hier in Wulsdorf, in der Weserstraße 96 A, hatte sie jetzt die Gelegenheit, den Salon von Friseurmeisterin Gudrun Denzel-Pfeil zu übernehmen. Nach vierwöchigem Umbau sollen heute die neu gestalteten Räumlichkeiten vorgestellt werden. Geboten werden zukünftig modische Damen- und Herrenhaarschnitte sowie Folien-, Hauben- und Kammsträhnen, Farben, Dauerwellen und Hoch-

steckfrisuren. Auch für die Kleinen gibt es hier die pfiffigen und modischen Haarschnitte. Das Team ausgebildeter Friseurinnen mit Jannika Schrul, Gudrun Denzel-Pfeil und Irmgard Rosenbusch stehen den Kunden gern mit Rat und Tat bei der Frisurenwahl zur Seite. Um Wartezeiten zu verkürzen, bitten wir um Terminabsprache unter Telefon 0471-73590. Geöffnet ist der Friseursalon dienstags bis donnerstags von 9 bis 18 Uhr, freitags von 8 bis 18 Uhr und sonnabends von 8 bis 14 Uhr.

Als zusätzlichen Kundenservice bietet Nermina Neuhoff Nageldesign an!

Ausgebildet am Institut Catherine Nail Collection, eröffnet Nail-Designerin Nermina Neuhoff direkt im Friseursalon Schnipp Schnapp ihr Nail-Design-Studio und freut sich auf eine erfolgreiche Kooperation.

Geöffnet ist das Nail-Design-Studio dienstags bis freitags von 9 bis 13 Uhr und sonnabends von 8 bis 14 Uhr oder nach vorheriger Terminvereinbarung.



Der Friseursalon „Schnipp Schnapp“ in Bremerhaven-Wulsdorf, in der Weserstraße 96 A.

Nermina Neuhoff eröffnet direkt im Friseursalon Schnipp Schnapp ihr Nail-Design-Studio.

